



**DEW2W.01/...**  
**SIMON 54 GO SWITCHD**

- PL** STEROWNIK Wi-Fi 2x5 A
- EN** CONTROLLER Wi-Fi 2x5 A
- FR** CONTRÔLEUR Wi-Fi 2x5 A

Przed zainstalowaniem wyłączyć bezpieczniki instalacji domowej.  
*Switch off household electrical fuses before installation..*  
*Coupez les fusibles électriques domestiques avant de commencer l'installation.*

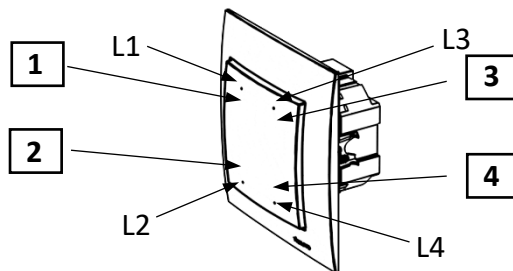
Podłączenie powinna wykonywać osoba posiadająca odpowiednie kwalifikacje.  
*Installation should be carried out by a qualified person.*  
*L'installation doit être effectuée par une personne qualifiée.*

**OPIS**  
**SPECIFICATION**  
**DESCRIPTION**

Elektroniczny sterownik służący do załączenia dowolnych dwóch urządzeń, z możliwością sterowania smartfonem.  
*Double electronic switch for switching any two devices, with option of remote control by a smartphone.*  
*Connecteur électronique double pour allumer deux appareils quelconques, avec possibilité de contrôle par smartphone.*

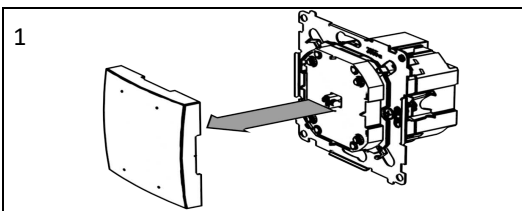
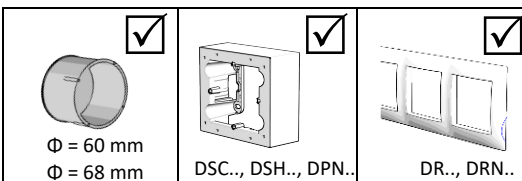
**DANE TECHNICZNE**  
**TECHNICAL DATA**  
**SPÉCIFICATIONS TECHNIQUES**

<b>230 V</b> ±10% 50 Hz	<b>IP20</b>	<b>2.401 - 2.483 GHz</b>	<b>IEEE 802.11b/g/n (20 MHz)</b>
Zużycie energii / Energy consumption / Consommation électrique			<b>&lt; 1 W</b>
Max obciążenie / Max load / Charge maximale			<b>5(2) A</b>
Max moc częstotliwości radiowej / Max output power / Puissance de sortie maximale			<b>19,98 dBm EIRP</b>

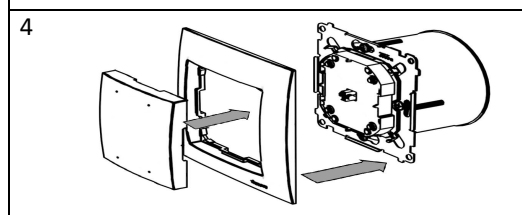
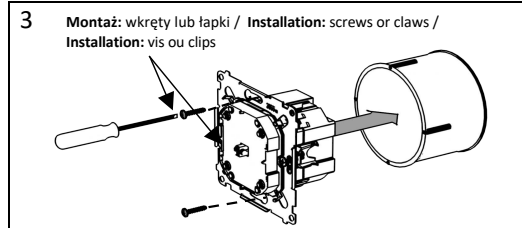
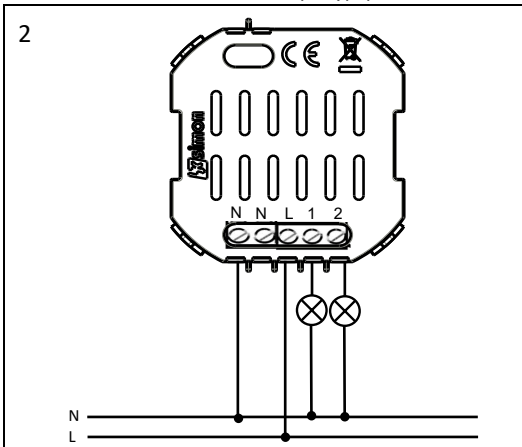


1- 4 pola sterujące, L1- L4 diody sygnalizujące pracę.  
*1- 4 control fields, L1- L4 indication diodes*  
*1- 4 champs de contrôle, L1-L4 diodes signalant le fonctionnement.*

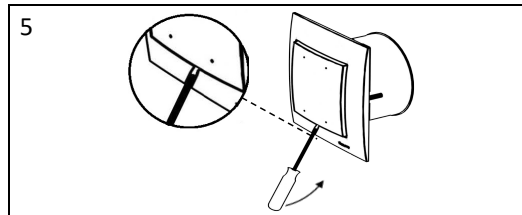
**INSTRUKCJA MONTAŻU**  
**INSTALLATION MANUAL**  
**NOTICE D'INSTALLATION**



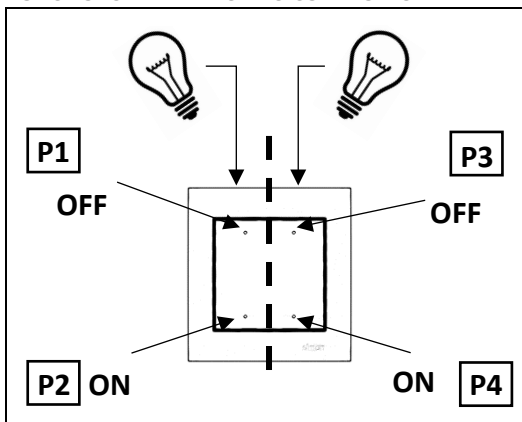
**Połączenie do typowej instalacji elektrycznej 230 V**  
*Connection to a typical electrical installation 230 V*  
*Connexion à une installation électrique typique 230 V*



**Zdejmowanie klawisza**  
*Removing the key*  
*Enlever la touche*



**FABRYCZNE FUNKCJE STEROWNIKA**  
**CONTROLLER FACTORY SETTINGS**  
**FONCTIONS PAR DÉFAUT DU CONTRÔLEUR**



**DODATKOWA KONFIGURACJA**  
**ADDITIONAL CONFIGURATION**  
**CONFIGURATION SUPPLÉMENTAIRE**

Aby sterować urządzeniem pobierz darmową aplikację wBox\*, którą znajdziesz w sklepie Play lub App Store. Zeskanuj poniższy kod QR lub wpisz w przeglądarce [www.kontakt-simon.pl/go](http://www.kontakt-simon.pl/go), aby uzyskać więcej informacji dotyczących konfiguracji Wi-Fi oraz dodatkowych funkcjonalności m.in. przypisanie dodatkowych akcji do klawisza, ustawienie stanu po secesie, harmonogramów oraz aktualizacji oprogramowania.

To control the device, download the free wBox\* application, which you can find in the Play or App Store. Scan the QR code below or enter [www.kontakt-simon.pl/go](http://www.kontakt-simon.pl/go) in your browser to get more information on Wi-Fi configuration and additional functionalities, incl. including assigning additional actions to a key, setting the state after reset, schedules and firmware updates.

Pour contrôler l'appareil, téléchargez l'application gratuite wBox\*, que vous pouvez trouver dans le Play ou l'App Store. Scannez le code QR ci-dessous ou entrez [www.kontakt-simon.pl/go](http://www.kontakt-simon.pl/go) dans le scan pour plus d'informations sur les conditions Wi-Fi et des informations sur d'autres fonctionnalités, l'attribution d'actions supplémentaires à une touche, le réglage de l'état après la réinitialisation, les horaires et la mise à jour du micrologiciel.



\* Właścicielem aplikacji wBox jest firma Blebox Sp. z o.o. Zapoznaj się z polityką prywatności i regulaminem serwisu. The owner of the wBox application is Blebox Sp. z o.o. Read the privacy policy and website regulations. Le propriétaire de l'application wBox est Blebox Sp. z o.o. Lire la politique de confidentialité et les règlements du site Web.

**Uproszczona deklaracja zgodności UE / Simplified EU Declaration of Conformity / Déclaration UE de conformité simplifiée**

KONTAKT-SIMON SA niniejszym oświadcza, że typ urządzenia radiowego sterownik oświetleniowy 2x5A jest zgodny z dyrektywą 2014/53/UE. Pełny tekst deklaracji zgodności UE jest dostępny pod następującym adresem internetowym: <https://www.kontakt-simon.com.pl/pl/Deklaracje-i-certyfikaty.html>  
KONTAKT-SIMON SA declares that the radio device type lighting controller 2x5A is compliant with the directive 2014/53/UE. The full text of the EU Declaration of Conformity is available at the web site address: <https://www.kontakt-simon.com.pl/en/Declarations.html>  
KONTAKT-SIMON SA déclare que le type d'appareil radio contrôleur d'éclairage 2x5A est conforme à la directive 2014/53/UE. Le texte complet de la déclaration de conformité de l'UE est disponible à l'adresse du site web: <https://www.kontakt-simon.com.pl/en/Declarations.html>

**WARUNKI GWARANCJI**

- Spółka KONTAKT-SIMON SA z siedzibą w Czechowicach - Dziedzicach ul. Bestwińska 21, udziela na niniejszy wyrób 6 lat gwarancji, licząc od daty sprzedaży.
- Gwarancja jest udzielana tylko na terytorium Rzeczypospolitej Polskiej i na tym terytorium może być realizowana.
- Gwarancji udziela się na sprawne działanie produktu.
- Gwarancją nie są objęte uszkodzenia i wady powstałe na skutek niewłaściwego użytkowania.
- Podstawą realizacji uprawnień z tytułu udzielonej gwarancji jest dowód zakupu produktu z danymi sprzedawcy i datą sprzedaży.
- Kupującemu przysługuje prawo bezpłatnej naprawy, a gdy naprawa jest niemożliwa, wymiany niesprawnych elementów lub wyrobu na taki sam lub równorzędny w przypadku zaprzestania produkcji reklamowanego elementu przez KONTAKT-SIMON S.A.
- Czas realizacji: 14 dni od dnia dostarczenia wadliwego produktu do Producenta. Gwarancja udzielona na sprzedany towar nie wyłącza, nie ogranicza, ani nie zawiesza uprawnień kupującego wynikających z przepisów o rekojmii za wady rzeczy sprzedanej.

Więcej informacji znajdziesz na stronie: <https://www.kontakt-simon.com.pl/pl/Warunki-gwarancji.html>



**DEW2W.01/...**

**SIMON 54 GO SWITCHD**

**SK OVLÁDAČ Wi-Fi 2x5 A**

**CZ OVLADAČ Wi-Fi 2x5 A**

**UA КОНТРОЛЕР Wi-Fi 2x5 A**



Pred inštalovaním vypnite poistky domácich rozvodov.  
Před instalováním vypněte poistky domácích rozvodů.  
Перед установкою відключіть побутові електрозапобіжники.



Prípojenie musí robiť osoba disponujúca zodpovedajúcou kvalifikáciou.  
Připojení musí provádět osoba disponující odpovídající kvalifikací.  
Установка повинна виконуватися кваліфікованим персоналом.

**POPIS**  
**POPIS**  
**ОПИС**

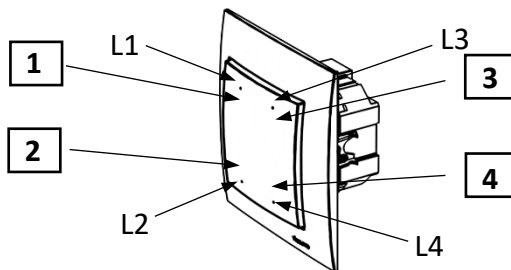
Elektronický dvojitý spínač slúžiaci na spustenie dvoch ľubovoľných zariadení, s možnosťou ovládania smartfónom.  
Elektronický dvojitý spínač sloužící k spuštění dvou libovolných zařízení, s možností ovládání smartphonem.  
Електронний подвійний перемикач призначений для вмикання будь-яких двох пристроїв, з можливістю управління їх зі смартфона.

**TECHNICKÉ ÚDAJE**  
**TECHNICKÉ ÚDAJE**

**ТЕХНИЧЕСКАЯ ХАРАКТЕРИСТИКА**

<b>230 V</b> ±10% 50 Hz	<b>IP20</b>	<b>2.4 GHz</b>	<b>Wi-Fi</b> IEEE 802.11g
----------------------------	-------------	----------------	---------------------------------

Spotřeba energie / Spotřeba energie / Споживання	< 1 W
Max. zátěž / Max. zátěž / Макс.сила струму	5(2) A
Max. výkon rádiové frekvence / Max. výkon rádiové frekvence / Макс. потужність радіочастоты	19,98 dBm EIRP

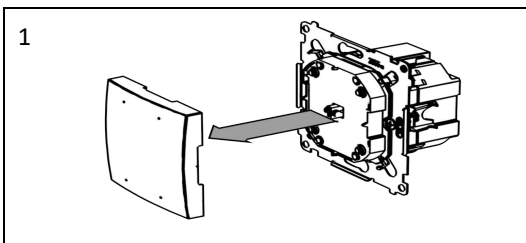
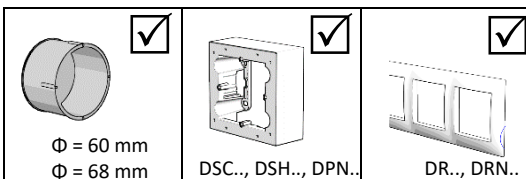


1- 4 ovládacie polia, L1- L4 diódy signalizujúce prácu.  
1-4 ovládací pole, L1- L4 diody signalizující práci.  
1-4 – поля керування, L1-L4 – сигналізуючі діоди.

**MONTÁŽNY NÁVOD**

**MONTÁŽNÍ NÁVOD**

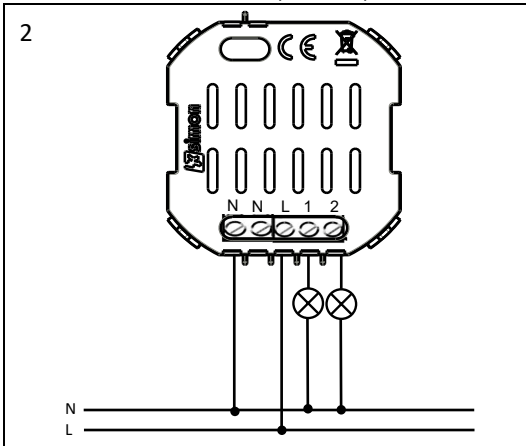
**ІНСТРУКЦІЯ З МОНТАЖУ**



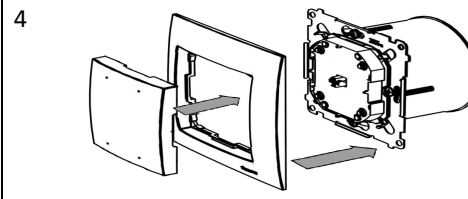
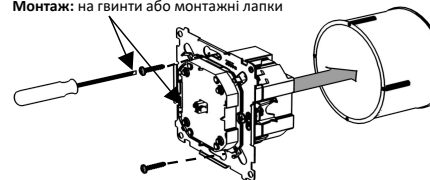
**Prípojenie k typickej elektroinštalácii 230 V**

**Připojení k typické elektroinstalaci 230 V**

**Підключення до типової електричної мережі 230 V**



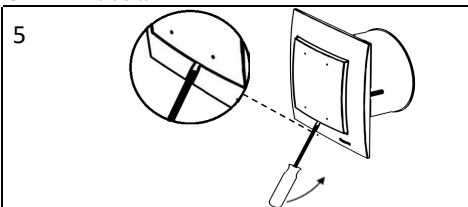
**3 Montáž: skrutky alebo pazúriky / Montáž: šrouby nebo drápky /  
Монтаж: на гвинти або монтажні лапки**



**Snímanie tlačidla**

**Snímání tlačítka**

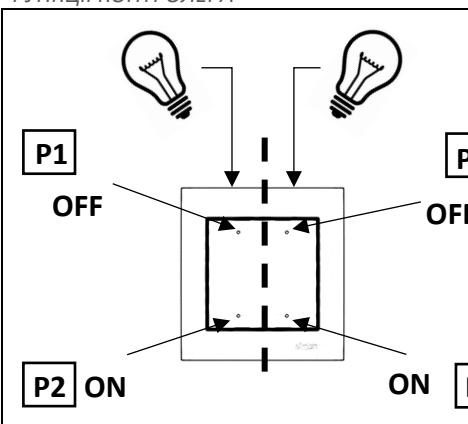
**Зняття клавіші**



**FUNKCIA RIADIACEJ JEDNOTKY Z VÝROBY**

**FUNKCE ŘÍDÍCI JEDNOTKY Z VÝROBY**

**ФУНКЦІЯ КОНТРОЛЕРА**



**DODATOČNÁ KONFIGURÁCIA**

**DAĽŠÍ KONFIGURACE**

**ДОДАТКОВА КОНФІГУРАЦІЯ**

Ak chcete zariadenie ovládať, stiahnite si bezplatnú aplikáciu wBox\*, ktorú nájdete v obchode Play alebo App Store. Naskenujte QR kód uvedený nižšie alebo do skenovania zadajte [www.kontakt-simon.pl/go](http://www.kontakt-simon.pl/go), kde získate ďalšie informácie o podmienkach Wi-Fi a ďalšie funkcie, napr. priradenie doplňujúcich akcií ku klávesu, nastavenie stavu po reštarte, harmonogramy a aktualizácie softvéru.

Chcete-li zařízení ovládat, stáhněte si bezplatnou aplikaci wBox\*, kterou najdete v obchodě Play nebo App Store. Naskenujte níže uvedený QR kód nebo do skenování zadejte [www.kontakt-simon.pl/go](http://www.kontakt-simon.pl/go), kde získáte další informace o podmínkách Wi-Fi a další funkcie, napr. přiřazení doplňujících akcí ke klávese, nastavení stavu pro restartu, harmonogramy a aktualizace softwaru.

Щоб керувати пристроєм, завантажте безкоштовну програму wBox\*, яку ви можете знайти в Play або App Store.

Vідскануйте QR-код нижче або введіть [www.kontakt-simon.pl/go](http://www.kontakt-simon.pl/go) під час сканування, щоб отримати додаткову інформацію про умови wi-fi та додаткові функції, в т.ч. присвоєння додаткових дій клавіші, встановлення режиму після скидання, розклади ма оновлення мікропрограми.



\* Vlastníkem aplikace wBox je Blebox Sp. z o.o. Prečítajte si zásady ochrany osobných údajov a nariadenia o webových stránkach.  
Vlastníkem aplikace wBox je Blebox Sp. z o.o. Přečtěte si zásady ochrany osobních údajů a nařízení o webových stránkách.  
Власником програми wBox є Blebox Sp. z o.o. Прочитайте політику конфіденційності та правила щодо веб-сайту.

**Zjednodušené vyhlásenie o zhode ES / Zjednodušené prohlášení o shodě ES /  
Спрошена декларація відповідності ЄС**

KONTAKT-SIMON SA týmto vyhlasuje, že typ rádiového zariadenia ovládača osvetlenia 2x5A zodpovedá smernici 2014/53/UE. Úplný text prohlášení o shodě ES je dostupný na následující internetové adrese: <https://www.kontakt-simon.com.pl/pl/Deklaracje-i-certyfikaty.html>

KONTAKT-SIMON SA tímto prohlašuje, že typ rádiového zařízení ovládače osvětlení 2x5A odpovídá směrnici 2014/53/UE. Úplný text prohlášení o shodě ES je dostupný na následující internetové adrese: <https://www.kontakt-simon.com.pl/pl/Deklaracje-i-certyfikaty.html>

Фірма AT KONTAKT-SIMON заявляє, що тип радіобладнання контролер освітлення 2x5A відповідає директиві 2014/53/UE. З повним текстом декларації відповідності ЄС можна ознайомитися у мережі інтернет за адресою: <https://www.kontakt-simon.com.pl/en/Declarations.html>

ENG Importer grants the product guarantee. / FR L'importateur accorde la garantie du produit.  
CZ Záruku prodávaneho výrobku poskytuje dovozce. / SK Záruku predávaneho výrobku poskytuje dovozca. / UA Гарантію на продукцію надає імпортер.